

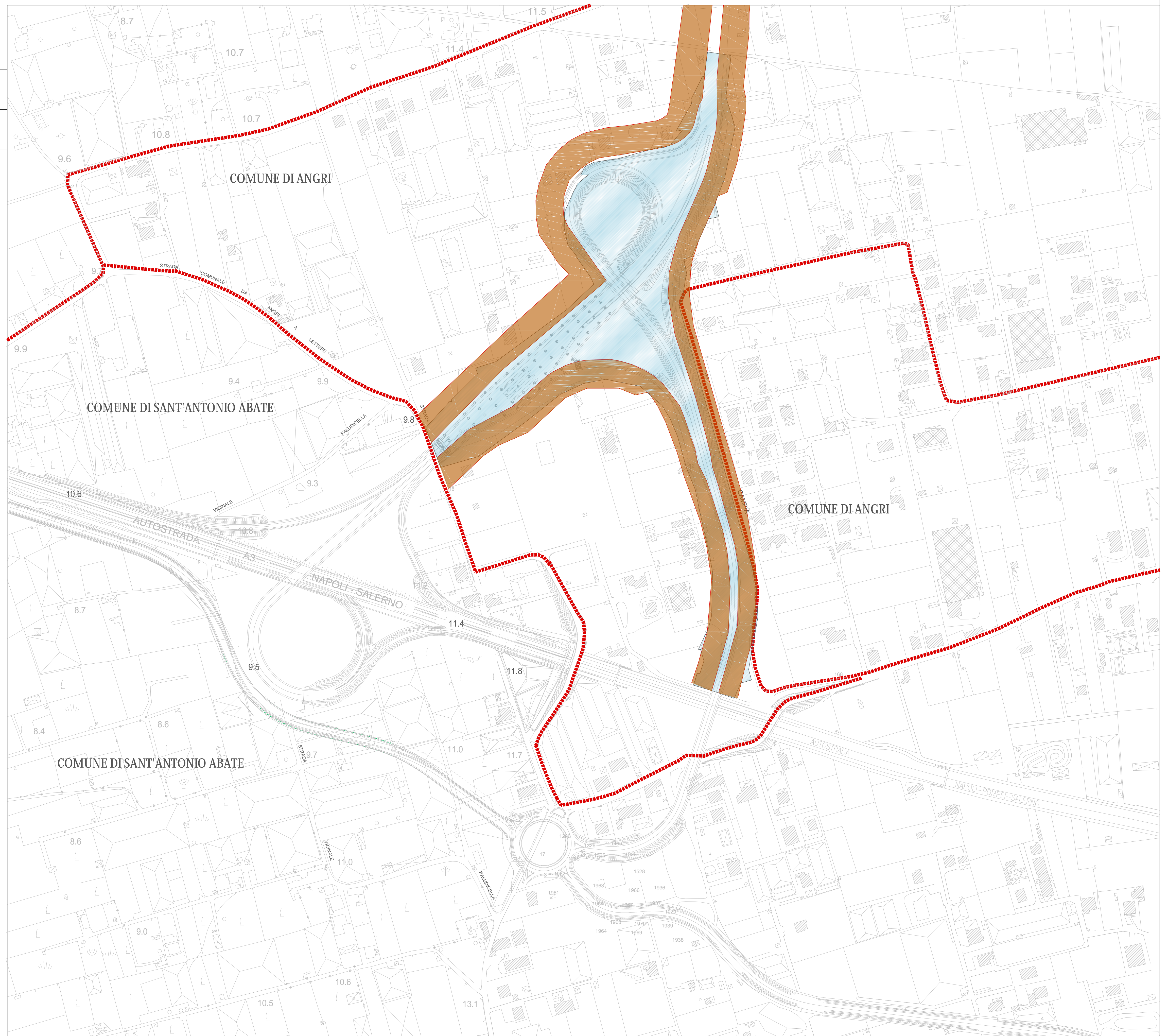


RILIEVO PLANOALTIMETRICO

	<p>AREA OGGETTO DI INTERVENTO PARCO</p> <p>Aree per spazi attrezzati a parco, per il gioco e lo sport (di progetto)</p>
	<p>FASCIA DI RISPETTO DELLE STRADE PRINCIPALI</p> <p>30 M. STRADA DI TIPO C, D.P.R. 495/92</p>



<div>REGIONE CAMPANIA</div>			
<div>COMUNE DI ANGRIPROVINCIA DI SALERNO</div>			
<div>PROGETTO PER LA REALIZZAZIONE DEL "PARCO DELL'ACCOGLIENZA" ASSE ATTREZZATO COMUNE DI ANGRIPARCO DI SANT'ANTONIO ABATE (NA)</div>			
<div>PROGETTO DI FATTIBILITA' TECNICA ED ECONOMICA</div>			
<div>RESPONSABILE PROCEDIMENTO</div>		<div>PROGETTISTA</div>	<div>COMMITTENTE</div>
<div>TITOLO ELABORATO</div> <div>Rilievi plano-altimetrici e stato di consistenza delle opere esistenti e di quelle interferenti nell'immediato intorno dell'opera da progettare</div>		<div>CODICE ELABORATO</div> <div>4</div>	
<div>REV.</div> <div>ARCHITETTURE</div>	<div>DATA</div>		<div>SCALA</div>